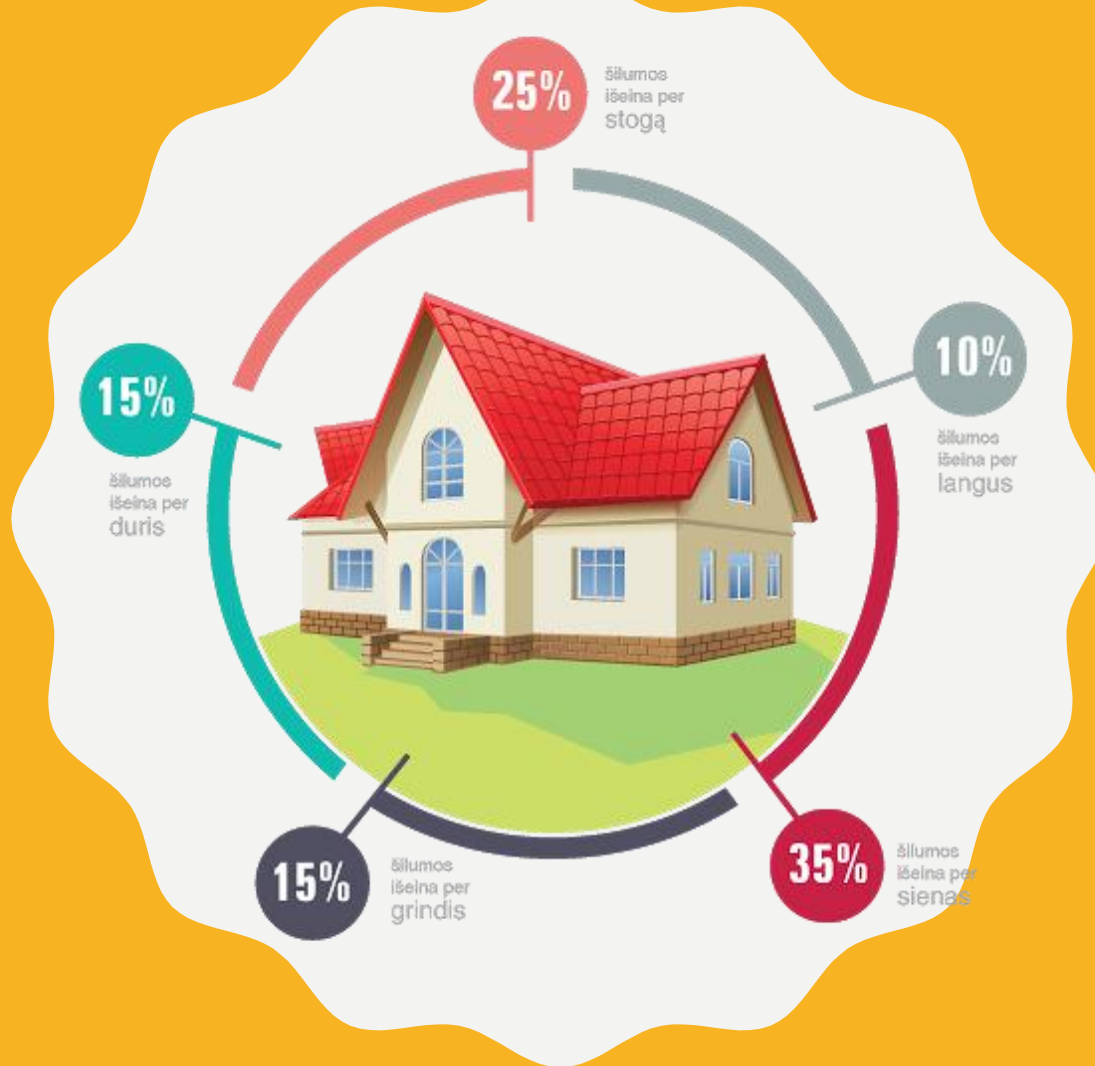
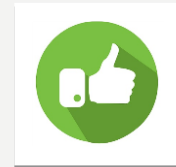
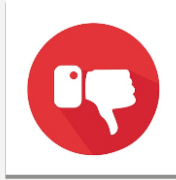


PAPRASČIAUSI ŠILUMOS TAUPYMO BŪDAI



Gyventojų sąmoningumas šilumos sutaupymą daugiabučiuose gali sumažinti net iki 20 proc. Siūlomus veiksmus paprasta įgyvendinti, nedaug kainuoja. Tačiau efektyvus šilumos taupymas daugiabučiuose namuose įmanomas tik jeigu visi gyventojai prisidės prie šilumos taupymo proceso.

Pasirūpinkite langų sandarinimą
– tai aktualu ne tik mediniams, bet
ir nekokybiškiems, prastai
sumontuotiems plastikiniams
langams.



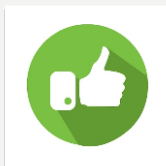
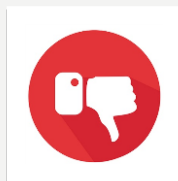
Užsandarinkite langus. Plyšius tarp
stiklo ir lango rėmo bei tarp lango
rėmo ir sienos užsandarinkite
silikoninėmis ar kitomis
izoliacinėmis medžiagomis.
Sandarinti reikia ne tik lango
rėmus, bet ir stiklą. Įskilusius
langų stiklus pakeiskite naujais.



Stiklinkite balkonus.

Jų stiklinimas sumažina šalto oro skverbimąsi į butą, todėl oro temperatūra greitimame kambaryje lieka normali ir vėjuotą dieną.

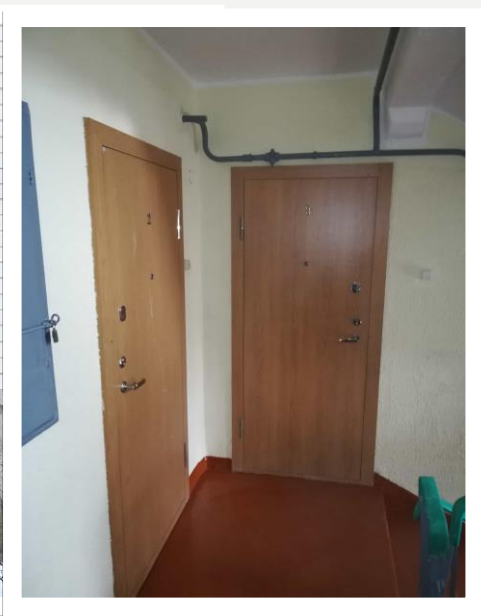
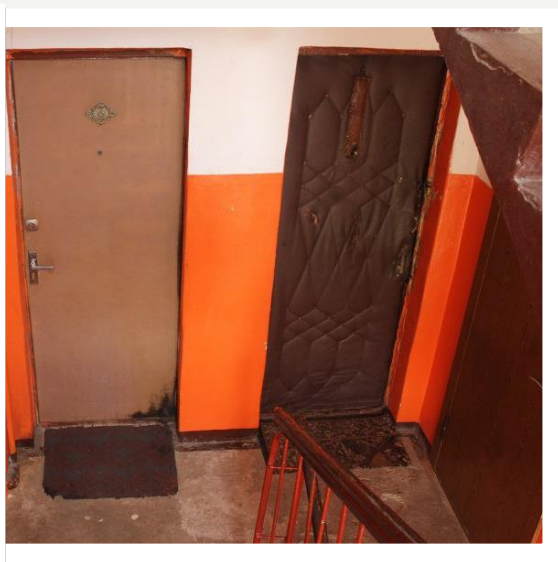
Balkonuose įrenkite medines grindis ir po jomis paklokite izoliacinės medžiagos sluoksnį.



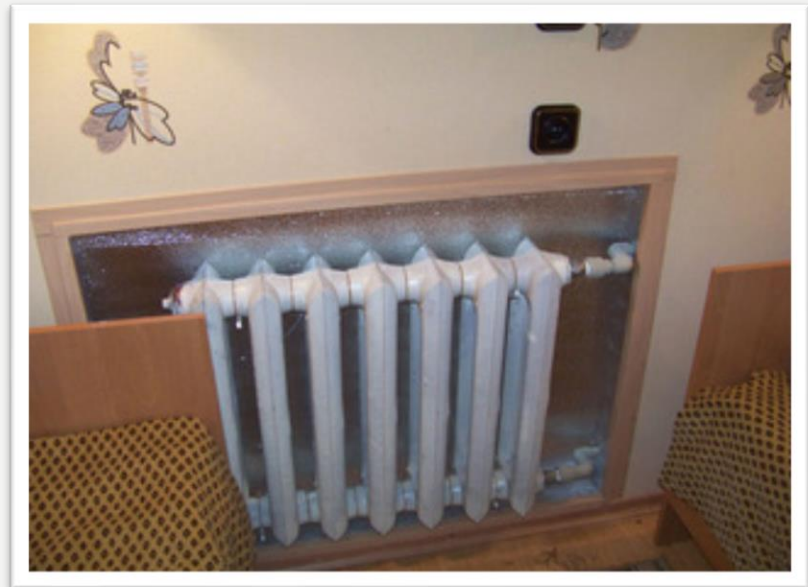
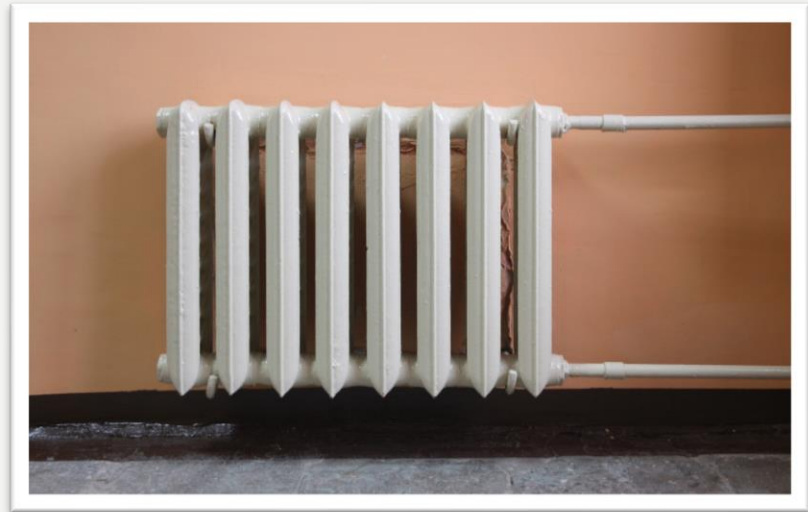
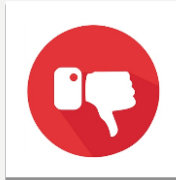
**Prieškambario,
laiptinės ir kitų
šaltų patalpų duris
laikykite uždarytas.**



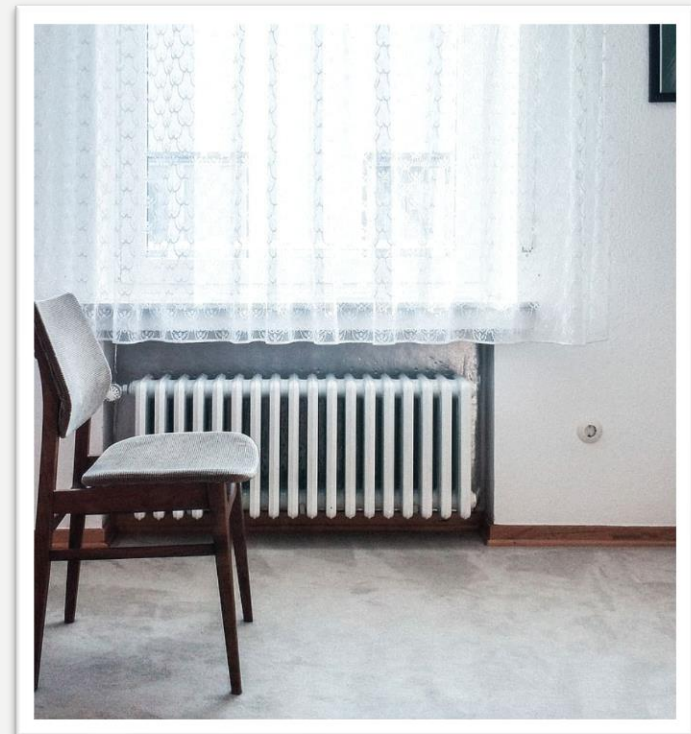
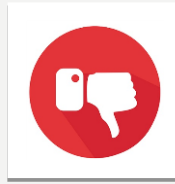
Jei po durimis
yra plyšys –
pasistenkite jį
uždengti
specialia tarpine
slenksčiams



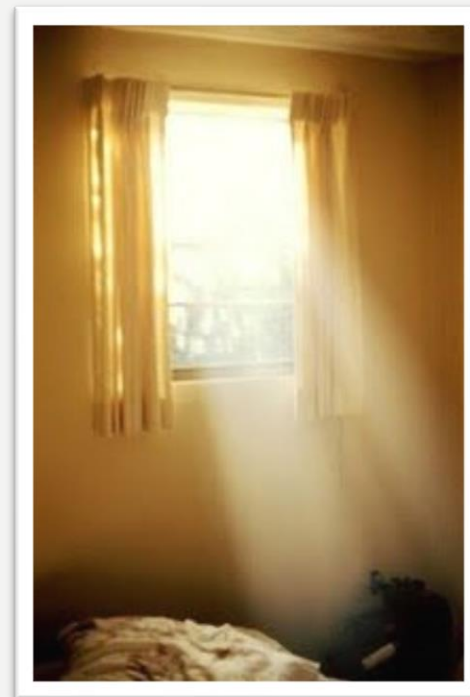
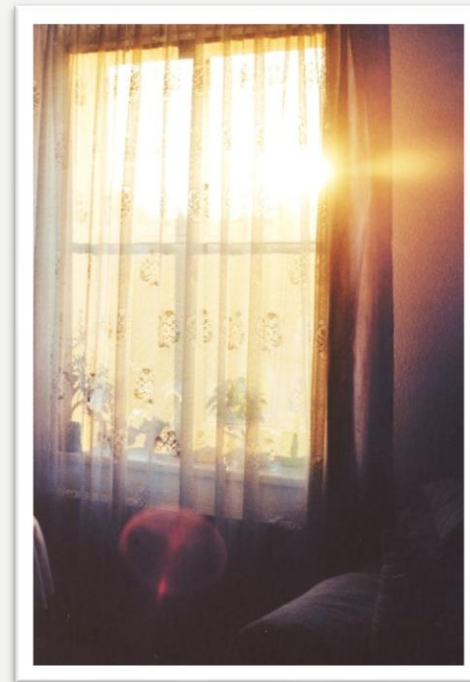
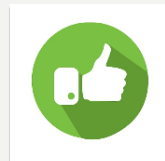
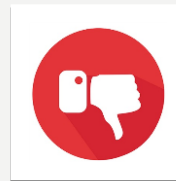
Būsto šildomose patalpose **už radiatorių įrenkite šilumą atspindinčius ekranus**, kurie atspindi iki 90 % infraraudonųjų spindulių ir lemia patalpos oro temperatūros padidėjimą 1–2° C. Pritvirtinus lentyną virš radiatoriaus, šilto oro srautas nukryps į kambario vidų, vietoj to kilęs tiesiai iki lubų.



**Neuždenkite
radiatorių
užuolaidomis.** Tada
šiltas oras pateks į
kambarį, o ne kils į
viršų šaltu lango
paviršiumi.



Saulės šiluma – nemokama,
tad **leiskite jai patekti į**
jūsų namus, atidėkite
langus, o saulės
prišildytuose kambariuose
atidarykite duris ir leiskite
šilumai pasklisti į vėsesnes
būsto vietas.



Taupiausi namai – renovuoti

Jeigu Jūsų buto kvadratinio metro šildymui suvartojamos šilumos kiekis per mėnesį yra 25 kWh ir daugiau, rekomenduojame rimtai apsvarstyti galimybę renovuoti pastatą, nes tai yra vienintelis kelias ženkliai sumažinti šilumos nuostolius.

Efektyvus šilumos vartojimas



Neefektyvus šilumos vartojimas



Taupydami energiją ne tik sumažinsime savo išlaidas, bet ir prisidėsime prie Lietuvos energetinės nepriklausomybės didinimo ir kovos su visuotiniu klimato atšilimu.



Daugiau informacijos apie energijos taupymą galite rasti:
https://enmin.lrv.lt/uploads/enmin/documents/files/Veikla/Veiklos%20sritys/energijos-naudojimo-efektyvumas/Energijos_taupymas.pdf

UAB „Birštono šiluma“